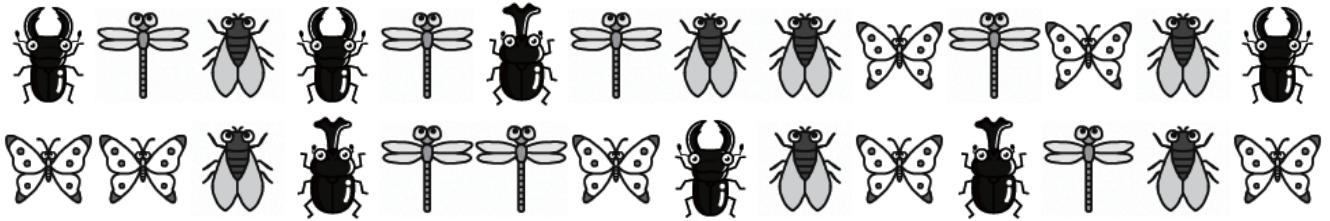


★つぎのかくもんだいの、しつもんにかたえて、こたえをかきましょう。

下にいる虫【チョウ、トンボ、セミ、クワガタムシ、カブトムシ】のかずをそれぞれかぞえ、したのひょうのあてはるところに、かずをかきましょう。



セ ミ	チョウ	トンボ	クワガタムシ	カブトムシ

■■■■家庭学習でご利用の場合のみ無償でご利用頂けます。それ以外是有償となりますのでご注意ください。■■■■

トンボ	チョウ	カブトムシ	クワガタムシ	セミ

上のひょうにかいた虫のかずを
●をつかって左のグラフにかきましょう。

いちばんおいしい
虫はなんですか？

こたえ _____

カブトムシはチョウより
なんびきすくないですか？

こたえ _____

★つぎのかくもんだいの、しつもんにとたえて、こたえをかきましょう。

下にいる虫【チョウ、トンボ、セミ、クワガタムシ、カブトムシ】のかずをそれぞれかぞえ、したのひょうのあてはるところに、かずをかきましょう。



セ ミ	チョウ	トンボ	クワガタムシ	カブトムシ
6	6	7	5	4

■■■■■家庭学習でご利用の場合のみ無償でご利用頂けます。それ以外是有償となりますのでご注意ください。■■■■■

トンボ	チョウ	カブトムシ	クワガタムシ	セミ
●	●	●	●	●
●	●	●	●	●
●	●	●	●	●
●	●		●	●
●	●			●
●				

上のひょうにかいた虫のかずを
●をつかって左のグラフにかきましょう。

いちばんおおい
虫はなんですか？

こたえ トンボ

カブトムシはチョウより
なんびきすくないですか？

こたえ 2ひき