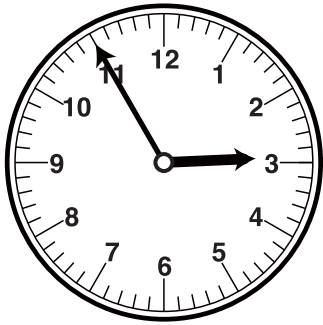
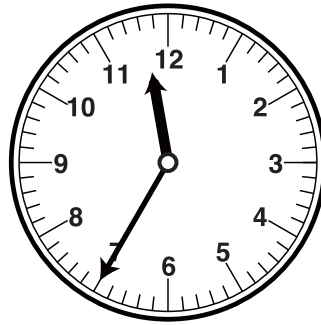


★時計のはりをみて 何時、何分か それぞれこたえましょう。



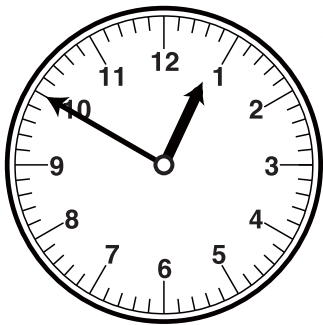
←14時55分は
午後、何時何分？

こたえ



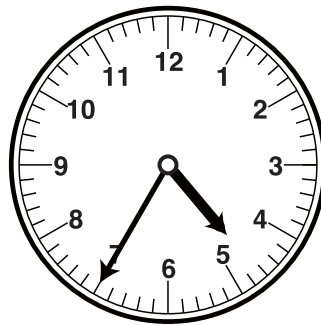
←今から90分後は
何時何分？

こたえ



←今から
2時間30分後は
何時何分？

こたえ



←8時40分は
何時間、何分後？

こたえ

■■■■■家庭学習でご利用の場合のみ無償でご利用頂けます。それ以外是有償となりますのでご注意ください。■■■■■

午後2時は、午前11時の、 時間後です。

こたえ

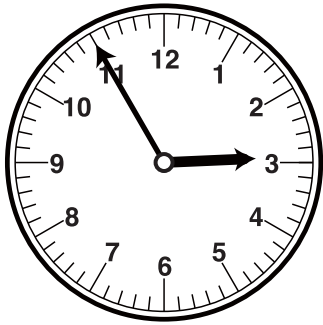
100分は、 時間 分です。

こたえ

22時35分の1時間前は、午後 時 分です。

こたえ

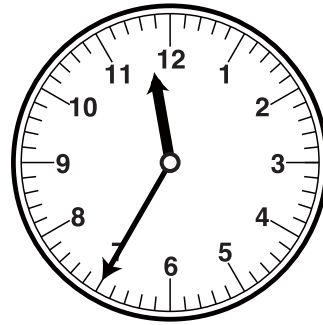
★時計のはりをみて 何時、何分か それぞれこたえましょう。



←14時55分は
午後、何時何分？

こたえ

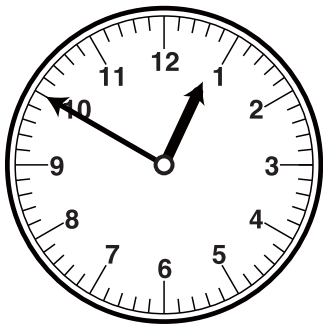
2時55分



←今から90分後は
何時何分？

こたえ

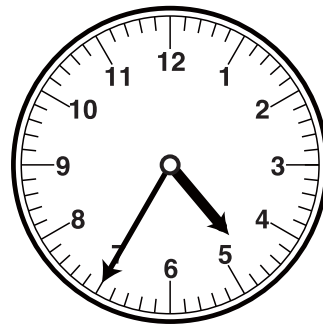
1時5分



←今から
2時間30分後は
何時何分？

こたえ

3時20分



←8時40分は
何時間、何分後？

こたえ

4時間5分後

■■■■■家庭学習でご利用の場合のみ無償でご利用頂けます。それ以外には有償となりますのでご注意ください。■■■■■

午後2時は、午前11時の、 時間後です。

こたえ 3

100分は、 時間 分です。

こたえ 1、30

22時35分の1時間前は、午後 時 分です。

こたえ 9、35