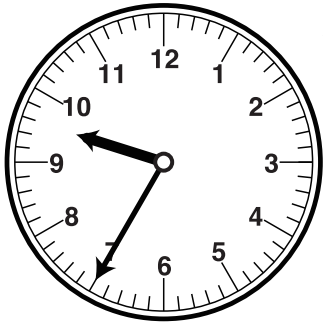
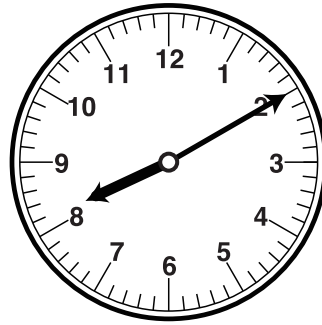


★時計のはりをみて 何時、何分か それぞれこたえましょう。



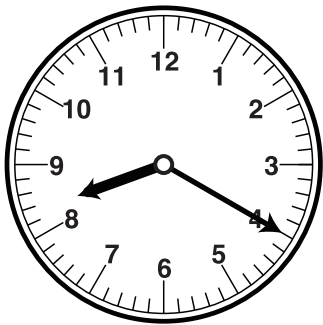
←10時まで
あと何分？

こたえ



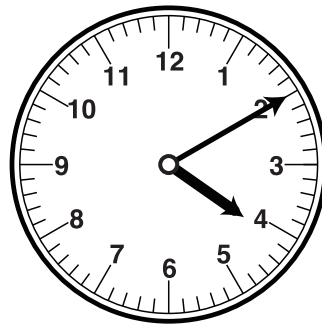
←7時30分は
今から何分前？

こたえ



←今から
1時間前は
何時、何分？

こたえ



←今から
30分前は
何時、何分？

こたえ

■■■■■ 家庭学習や個人塾でのご利用を想定しております。再販等は禁止しておりますのでご注意ください。■■■■■

15時は、14時の、 時間後です。

こたえ

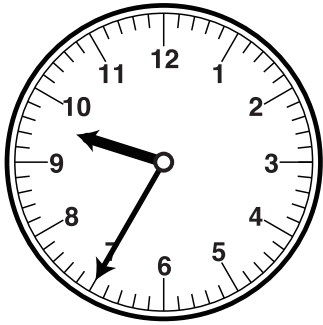
1時間は、 分です。

こたえ

10時20分の40分後は、 時です。

こたえ

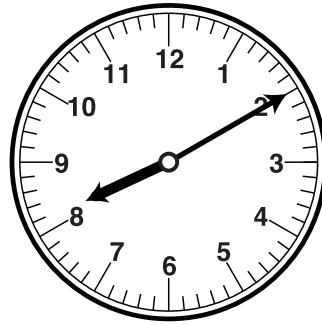
★時計のはりをみて 何時、何分か それぞれこたえましょう。



←10時まで
あと何分？

こたえ

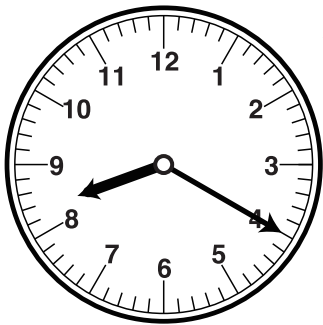
25分



←7時30分は
今から何分前？

こたえ

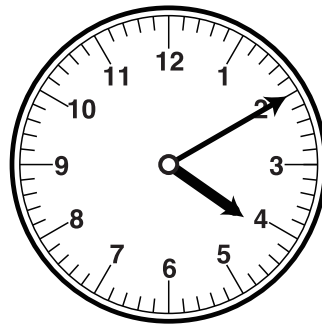
40分



←今から
1時間前は
何時、何分？

こたえ

7時20分



←今から
30分前は
何時、何分？

こたえ

3時40分

■■■■■ 家庭学習や個人塾でのご利用を想定しております。再販等は禁止しておりますのでご注意ください。■■■■■

15時は、14時の、

時間後です。

こたえ 1

1時間は、

分です。

こたえ 60

10時20分の40分後は、

時です。

こたえ 11