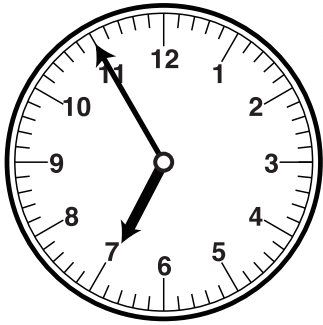
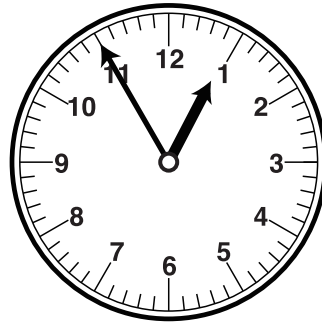


★時計のはりをみて 何時、何分か それぞれこたえましょう。



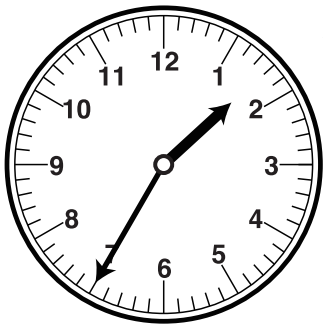
←今から 45 分前は  
何時何分？

こたえ



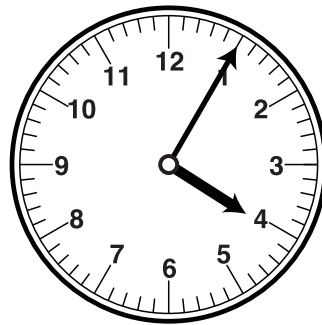
←1 時 45 分は  
今から何分後？

こたえ



←今から 60 分後は  
何時何分？

こたえ



←5 時 20 分まで  
あと何分？

こたえ

■■■■■ 家庭学習や個人塾でのご利用を想定しております。再販等は禁止しておりますのでご注意ください。■■■■■

11 時の 60 分前は、

時です。

こたえ

1 日は、

時間です。

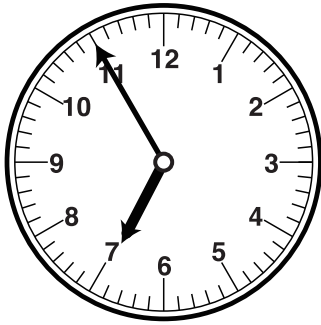
こたえ

20 時は、午後

時です。

こたえ

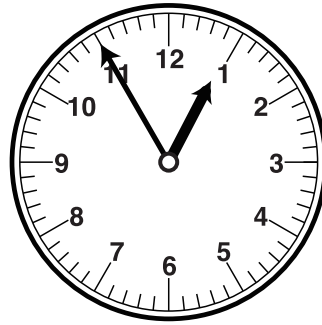
★時計のはりをみて 何時、何分か それぞれこたえましょう。



←今から45分前は  
何時何分？

こたえ

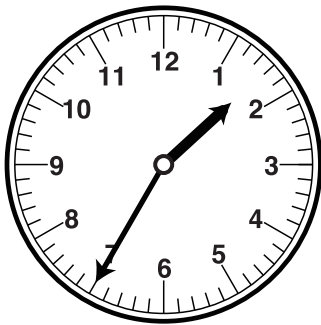
6時10分



←1時45分は  
今から何分後？

こたえ

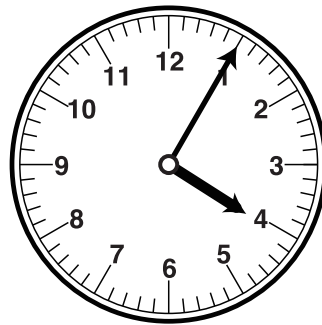
50分



←今から60分後は  
何時何分？

こたえ

2時35分



←5時20分まで  
あと何分？

こたえ

75分

■■■■■ 家庭学習や個人塾でのご利用を想定しております。再販等は禁止しておりますのでご注意ください。■■■■■

11時の60分前は、

時です。

こたえ 10

1日は、

時間です。

こたえ 24

20時は、午後

時です。

こたえ 8