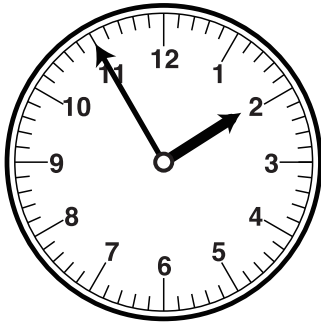
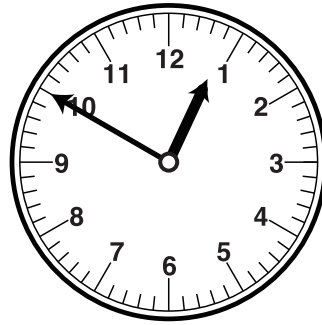


★時計のはりをみて 何時、何分か それぞれこたえましょう。



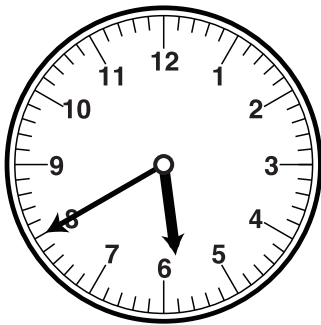
←今から
3時間20分後は
何時何分？

こたえ



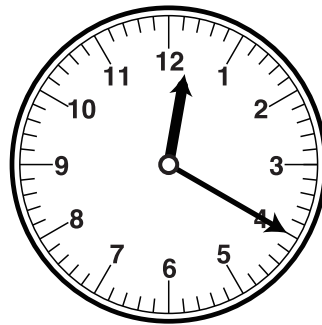
←今から60分前は
何時何分？

こたえ



←左の時計がさす
17時40分は
午後、何時何分？

こたえ



←3時35分まで
あと何時間、何分？

こたえ

■■■■■ 家庭学習や個人塾でのご利用を想定しております。再販等は禁止しておりますのでご注意ください。■■■■■

2時間は、 分です。

こたえ

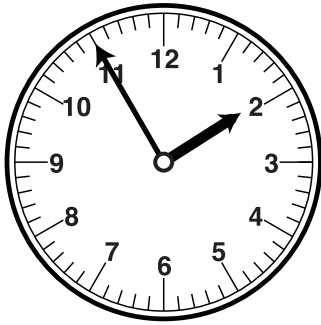
23時20分は、午後 時20分です。

こたえ

7時10分の120分前は、 時 分です。

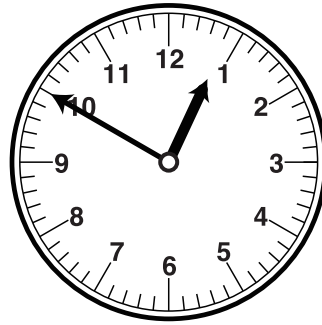
こたえ

★時計のはりをみて 何時、何分か それぞれこたえましょう。



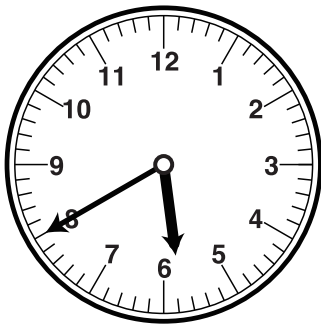
←今から
3時間20分後は
何時何分？

こたえ
5時15分



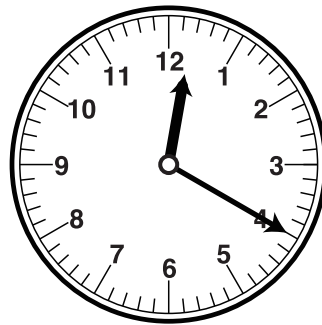
←今から60分前は
何時何分？

こたえ
11時50分



←左の時計がさす
17時40分は
午後、何時何分？

こたえ
5時40分



←3時35分まで
あと何時間、何分？

こたえ
3時間15分

■■■■■ 家庭学習や個人塾でのご利用を想定しております。再販等は禁止しておりますのでご注意ください。 ■■■■■

2時間は、 分です。

こたえ 120

23時20分は、午後 時20分です。

こたえ 11

7時10分の120分前は、 時 分です。

こたえ 5、10