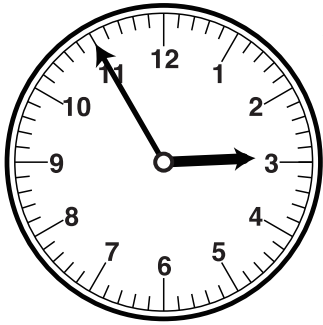
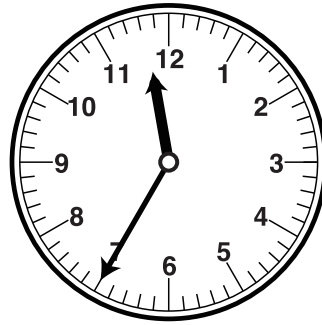


★時計のはりをみて 何時、何分か それぞれこたえましょう。



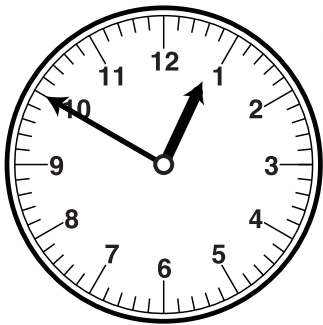
←14時55分は
午後、何時何分？

こたえ



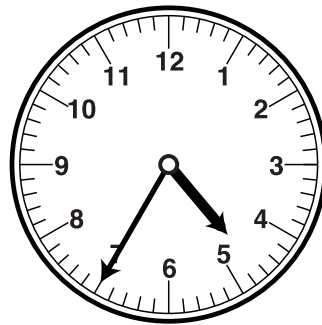
←今から90分後は
何時何分？

こたえ



←今から
2時間30分後は
何時何分？

こたえ



←8時40分は
何時間、何分後？

こたえ

■■■■■ 家庭学習や個人塾でのご利用を想定しております。再販等は禁止しておりますのでご注意ください。■■■■■

午後2時は、午前11時の、 時間後です。

こたえ

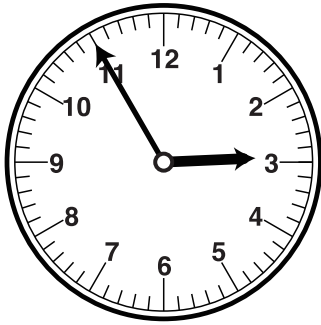
100分は、 時間 分です。

こたえ

22時35分の1時間前は、午後 時 分です。

こたえ

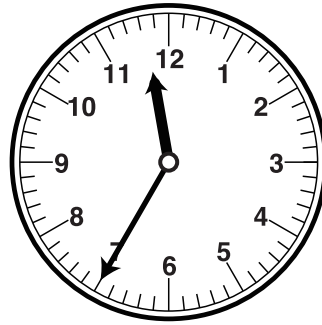
★時計のはりをみて 何時、何分か それぞれこたえましょう。



←14時55分は
午後、何時何分？

こたえ

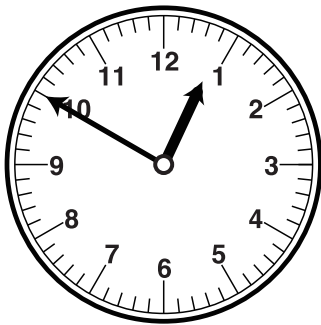
2時55分



←今から90分後は
何時何分？

こたえ

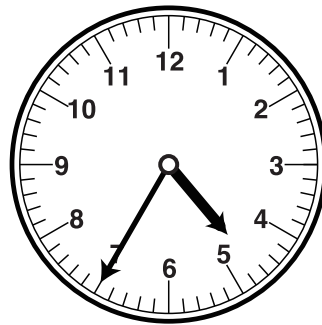
1時5分



←今から
2時間30分後は
何時何分？

こたえ

3時20分



←8時40分は
何時間、何分後？

こたえ

4時間5分後

■■■■■ 家庭学習や個人塾でのご利用を想定しております。再販等は禁止しておりますのでご注意ください。■■■■■

午後2時は、午前11時の、

時間後です。

こたえ 3

100分は、

時間

分です。

こたえ 1、40

22時35分の1時間前は、午後

時

分です。

こたえ 9、35