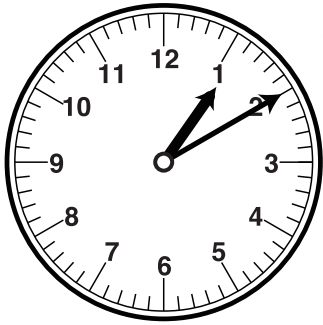
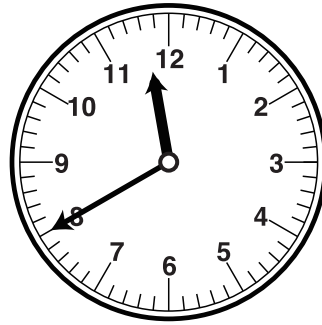


★時計のはりをみて 何時、何分か それぞれこたえましょう。



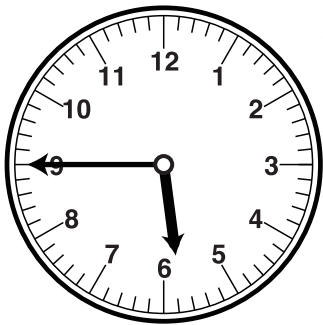
←2時間45分後は
何時何分？

こたえ



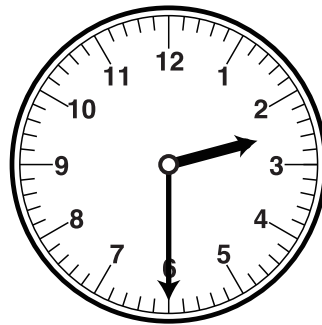
←2時まで
あと何時間、何分？

こたえ



←今から90分前は
何時何分？

こたえ



←4時まで
あと何分？

こたえ

■■■■■ 家庭学習や個人塾でのご利用を想定しております。再販等は禁止しておりますのでご注意ください。■■■■■

18時は、午後 時です。

こたえ

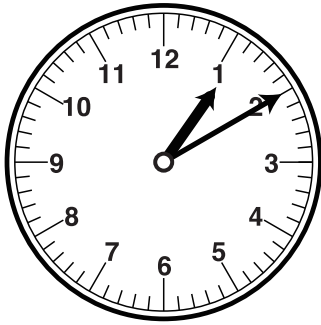
9時の120分後は、 時です。

こたえ

13時の80分前は、午前 時 分です。

こたえ

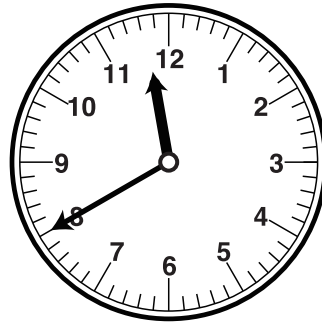
★時計のはりをみて 何時、何分か それぞれこたえましょう。



←2時間45分後は
何時何分？

こたえ

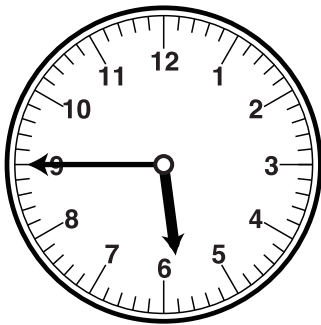
3時55分



←2時まで
あと何時間、何分？

こたえ

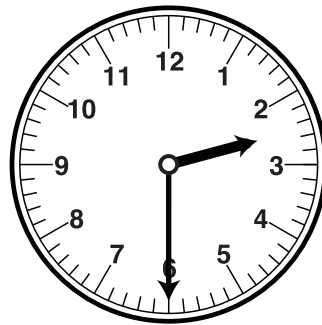
2時間20分



←今から90分前は
何時何分？

こたえ

4時15分



←4時まで
あと何分？

こたえ

90分

■■■■■ 家庭学習や個人塾でのご利用を想定しております。再販等は禁止しておりますのでご注意ください。■■■■■

18時は、午後 時です。

こたえ 6

9時の120分後は、 時です。

こたえ 11

13時の80分前は、午前 時 分です。

こたえ 11、40