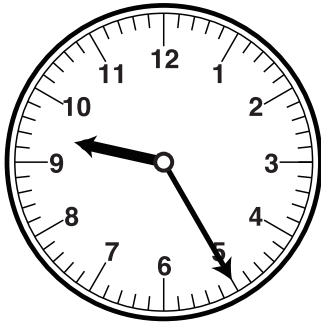
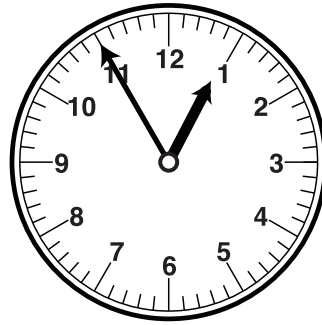


★時計のはりをみて 何時、何分か それぞれこたえましょう。



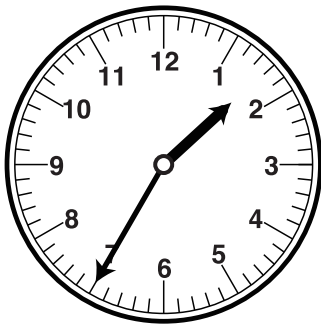
←今から  
3時間25分後は  
何時何分？

こたえ



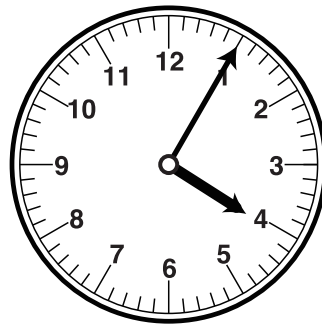
←今から  
24時間前は  
何時何分？

こたえ



←今から45分前は  
何時何分？

こたえ



←6時30分まで  
あと何分？

こたえ

■■■■■ 家庭学習や個人塾でのご利用を想定しております。再販等は禁止しておりますのでご注意ください。■■■■■

7時は、5時に、  分と、1時間をたした時間です。

こたえ

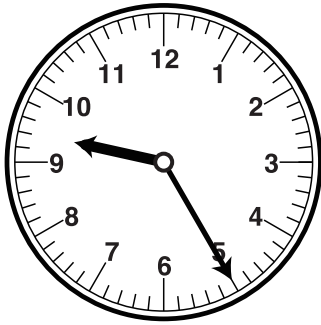
3時間は、1時間と  分です。

こたえ

21時20分の90分前は、  時  分です。

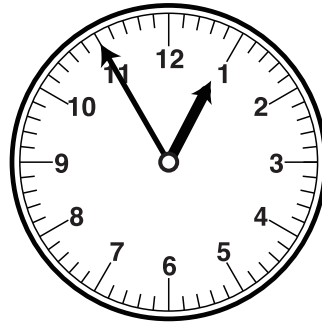
こたえ

★時計のはりをみて 何時、何分か それぞれこたえましょう。



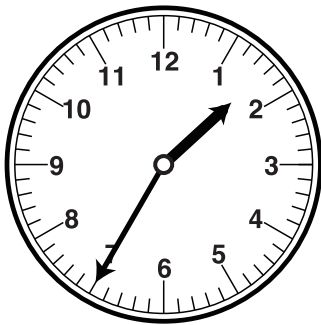
←今から  
3時間25分後は  
何時何分？

こたえ  
12時50分



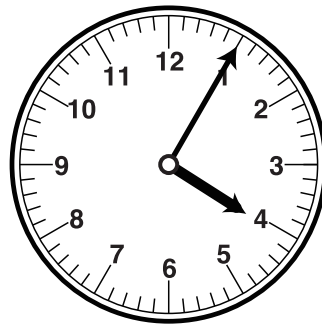
←今から  
24時間前は  
何時何分？

こたえ  
12時55分



←今から45分前は  
何時何分？

こたえ  
12時50分



←6時30分まで  
あと何分？

こたえ  
2時間25分

■■■■■ 家庭学習や個人塾でのご利用を想定しております。再販等は禁止しておりますのでご注意ください。■■■■■

7時は、5時に、

分と、1時間をたした時間です。

こたえ 60

3時間は、1時間と

分です。

こたえ 120

21時20分の90分前は、

時

分です。

こたえ 19、50