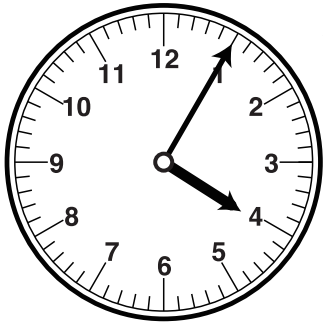
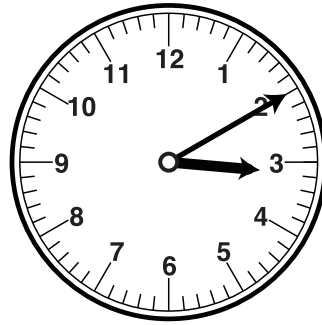


★時計のはりをみて 何時、何分か それぞれこたえましょう。



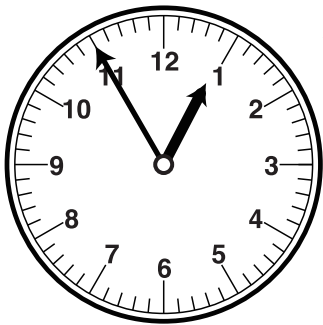
←6時35分まで
あと何分？

こたえ



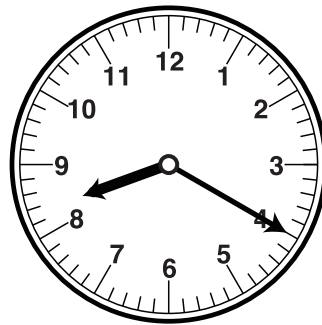
←今から
1時間20分前は？
何時何分？

こたえ



←今から
120分後は？
何時何分？

こたえ



←11時15分まで
あと何時間、何分？

こたえ

■■■■■ 家庭学習や個人塾でのご利用を想定しております。再販等は禁止しておりますのでご注意ください。■■■■■

午後12時の、2時間前は、午前

時です。

こたえ

午前11時の、24時間後は、午前

時です。

こたえ

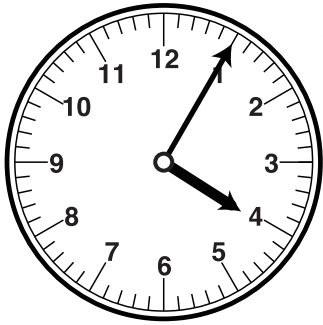
8時20分の1時間55分後は、

時

分です。

こたえ

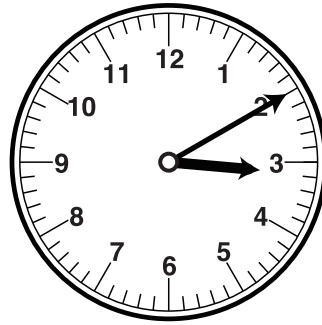
★時計のはりをみて 何時、何分か それぞれこたえましょう。



←6時35分まで
あと何分？

こたえ

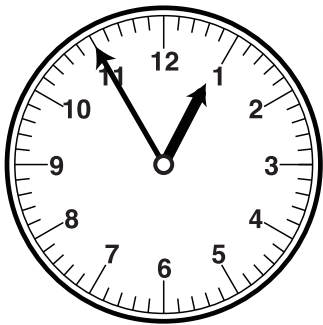
150分



←今から
1時間20分前は？
何時何分？

こたえ

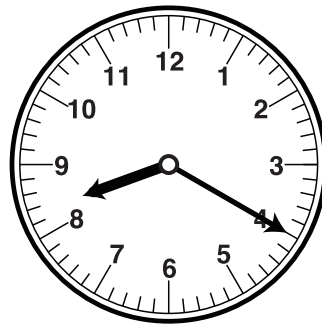
1時50分



←今から
120分後は？
何時何分？

こたえ

14時55分



←11時15分まで
あと何時間、何分？

こたえ

2時間55分

■■■■■ 家庭学習や個人塾でのご利用を想定しております。再販等は禁止しておりますのでご注意ください。■■■■■

午後12時の、2時間前は、午前

時です。

こたえ 10

午前11時の、24時間後は、午前

時です。

こたえ 11

8時20分の1時間55分後は、

時

分です。

こたえ 10、15